

Klassifikasjon av dentale erosjoner (registreres på flatenivå)

Grad 1

Begynnende erosjon, tidlig stadium. Utvisking av emaljestructuren med matt overflate. Kan være glatt og skinnende. Ubetydelig tap av emalje (knapt synlig).



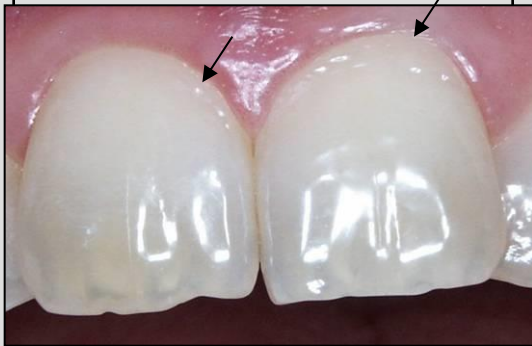
Grad 2

Erosjon i emalje. Tydelig tap av emalje, dentin ikke blottlagt. Morfologiske trekk ofte noe utvisket.



Eksempler på grad 2:

Tydelig kant mot det gingivale som indikerer at det er mer substans tap enn ved grad 1 (piler).



Klassifikasjon av dentale erosjoner (registreres på flatenivå)

Grad 3

Dentin blottlagt. Mindre enn 1/3 av flaten har blottlagt dentin.



Grad 4

1/3- 2/3 av flaten har blottlagt dentin.



Grad 5

Mer enn 2/3 av flaten har blottlagt dentin.

