

Det odontologiske fakultet

Skriftlig eksamen

Dato: 24.05.2006

Varighet: 0900-1400

Utsatt prøve vil bli avholdt 06.09.2006

Eksamensspørsmål

10. semester

H-01

3 sider

Langsvars-spørsmål:

Pasient: 11 år gammel gutt med innvandrerbakgrunn.

Pasienten kommer med mor på grunn av smerter ved kulde og varmpåvirkning i regio 46. Tannen er også litt øm ved påbitning. Pasienten er ny hos deg. De har nettopp flyttet ifølge mor og har derfor ikke vært hos tannlegen på en stund. Guttet er litt reservert og virker engstelig for å sette seg i tannlegestolen.

Anamnese: Pasienten har astma og bruker Ventoline® (β_2 -agonist) og Flutide® (kortikosteroid) inhalasjonsaerosol morgen og kveld.

Spesiell anamnese: Pasienten sier han pusser tennene 2 x daglig, men bruker ikke fluor-tabletter. Han drikker en del brus (ofte sukkerfri) fordi han ofte føler seg tørr i munnen.

Status presens: Ingen spesielle ekstraorale eller intraorale (mucosa) funn.
En del plakk i alle kvadranter.

Primære tenner under felling: 53, 73, 74, 83 og 84, noen med betydelige kariesangrep.

Kariesstatus i permanente tenner: IRM i 36. Primær karies 16, 26, 46 (grad 4-5) 37 (grad 3)

OPG, 2 BW og 3 kliniske bilder følger vedlagt.

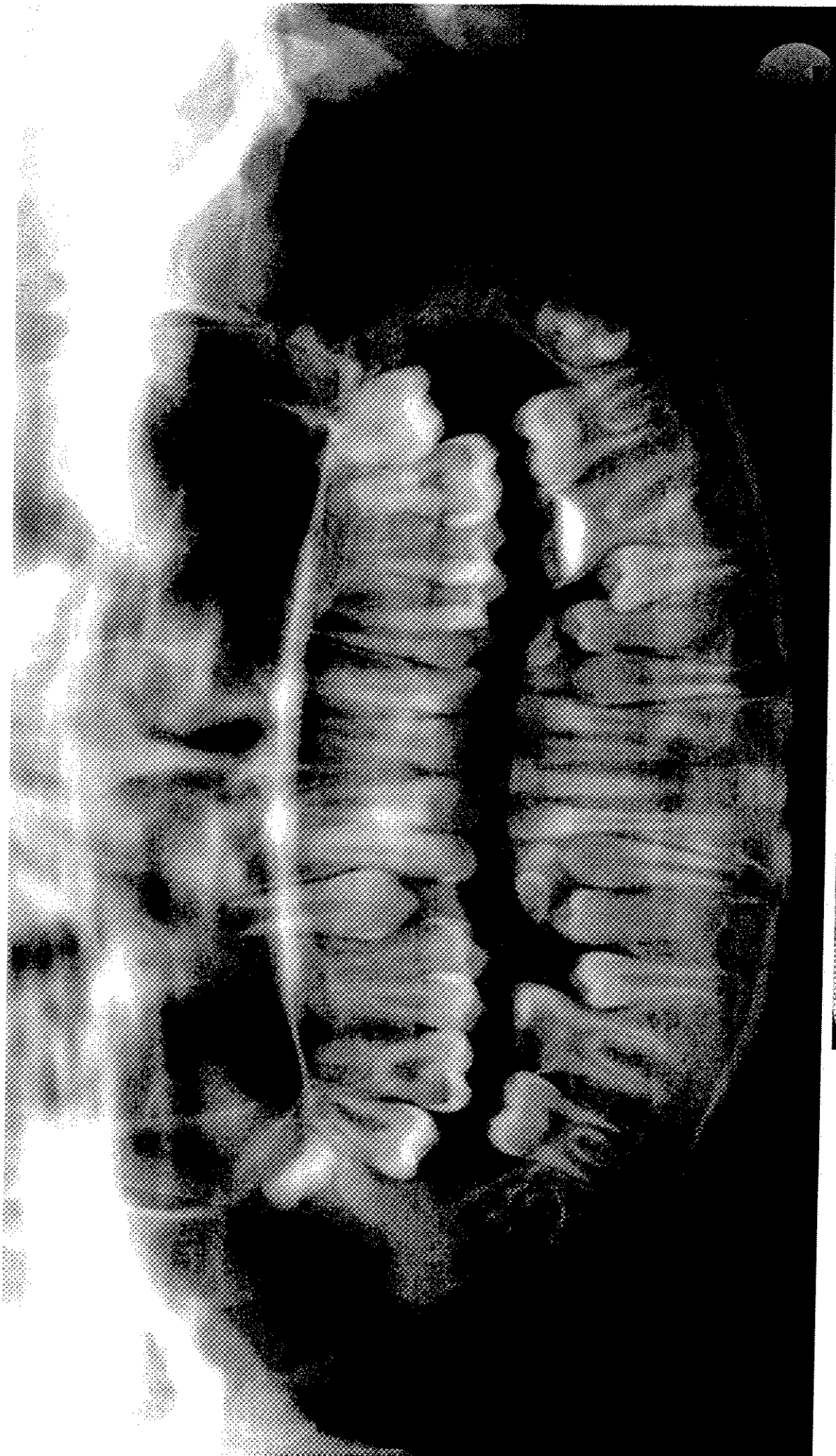
1. Vil du foreslå noen tilleggsundersøkelser?
2. Diskuter mulige årsaker til et så alvorlig kariesbilde
3. Lag en behandlingsplan for denne pasienten og diskuter ulike behandlingsforslag.
4. Diskuter også mulige årsaker til at 6'erne er spesielt rammet.
5. I forbindelse med tilvenning vil det da være en fordel/ulemp med sedasjon i form av lystgass eller benzodiazepiner?

Kortsvars-spørsmål:

1. Gjør rede for hvilke behandlingsalternativer som kan være aktuelle for en 11-åring som har fått slått ut en sentral incisiv i overkjeven for en uke siden, og angi indikasjoner for de ulike alternativene. Tannen ble ikke replantert.
2. Rotfraktur i det permanente tannsettet: beskriv førstehjelpen og diskuter prognose.
3. Hvilke tannforandringer kan opptre ved cøliaki og hvordan kan dette forklares? Hvordan stilles diagnosen?
4. A. Forklar begrepene "Berettigelse" og "Optimalisering" i Strålevernloven, kapittel III Særskilte bestemmelser om medisinsk strålebruk §13.
B. Hvordan er du som tannlege forpliktet til å ivareta begrepene i spørsmål A i daglig praksis?
5. Hvilke momenter vil du vurdere når du skal velge tannrestaureringsmateriale i en Kl II kavitet i en molar? Svar punktvis.
6. Beskriv ulike metoder for tannbleking. Hvilke bivirkninger kan man ha ved bleking av tenner?
7. Marijuana er et narkotisk stoff som misbrukes gjennom røyking. Hvilke 2 hovedvirkestoffer inneholder marijuana? Via hvilken receptor kan stoffet virke smertelindrende ved spesielle tilstander? Hvilken bivirkning kan ofte sees på oral slimhinne etter mangeårig misbruk?
8. I forholdet mellom tannlege og pasient nevnt 5 etiske forpliktelser som tannlege har overfor pasienten.
9. En 45 år gammel, tidligere frisk kvinne kommer til deg for undersøkelse. Du tar røntgenbilder og finner velavgrensede periapikale oppklaringer omkring rotspissene på tann 31 og 41. Tennene er symptomfrie. De er sensible ved test.
 1. Hvilken diagnose mistenker du?
 2. Hvilken behandling vil du foreslå?
10. Nevnt 3 faktorer du anser som viktige i vurderingen av prognosen etter en vellykket systematisk periodontittbehandling? Begrunn svaret.

11. Nevn tre av de bakterier som antas å medvirke i negativ retning ved kronisk marginal voksenperiodontitt.
12. Hvilke momenter vil du ta i betraktning ved preparasjon for og konstruksjon (design) av en metallkeram bro?
13. Forklar hva som menes når en partiell protese beskrives som henholdsvis innskutt, friende-, kombinert, og omvendt friende.
14. Angi indikasjoner for revisjonsbehandling av en rotfylt tann.

NB! Langsvarsoppgaven vektlegges like mye som kortsvarsoppgavene tilsammen.



Langsvarsoppgave 10.sem. V2006

Langsvarsoppgave 10.sem. V2006

