

Det odontologiske fakultet

Skriftlig eksamen

Dato: 17.06.2005

Varighet: kl 0900 – 1400

Eksamensspørsmål

2 sider

5. semester

Spørsmål 1:

Pasienter kan ha psykosomatiske reaksjoner i forbindelse med tannbehandling. Nevn tre slike reaksjonsformer og beskriv kort stimuli/situasjoner som typisk utløser disse reaksjonene.

Spørsmål 2:

2a) Hvordan forholder et legemiddels biologiske halveringstid ($t_{1/2\beta}$) i plasma seg til det samme legemiddelets tilsynelatende distribusjonsvolum (V_d)?

2b) Hvor mange biologiske halveringstider tar det før et legemiddel når "steady-state" i plasma ved et legemiddelregime? Hva betyr "legemiddelregime"?

2c) Enkelte legemidler, f. eks. noen legemidler mot infeksjoner, har lange halveringstider i plasma. Du ønsker å få en rask effekt. Hvilke 2 faktorer kan du manipulere ved et legemiddelregime for å oppnå dette og hva skal du passe på?

Spørsmål 3:

Du skal ha to røntgenbilder av en pasient i forbindelse med en vanlig klinisk undersøkelse. Pasienten er litt engstelig for all strålebelastningen og spør derfor: Hva menes med absorbert dose og hvilken enhet uttrykkes den i?

Spørsmål 4:

Gjør rede for instrumenteringsgangen ved kombinert maskinell og manuell rotkanalsinstrumentering.

Spørsmål 5:

Hvorfor bør en krone ha løstilpasning før sementering?

Spørsmål 6:

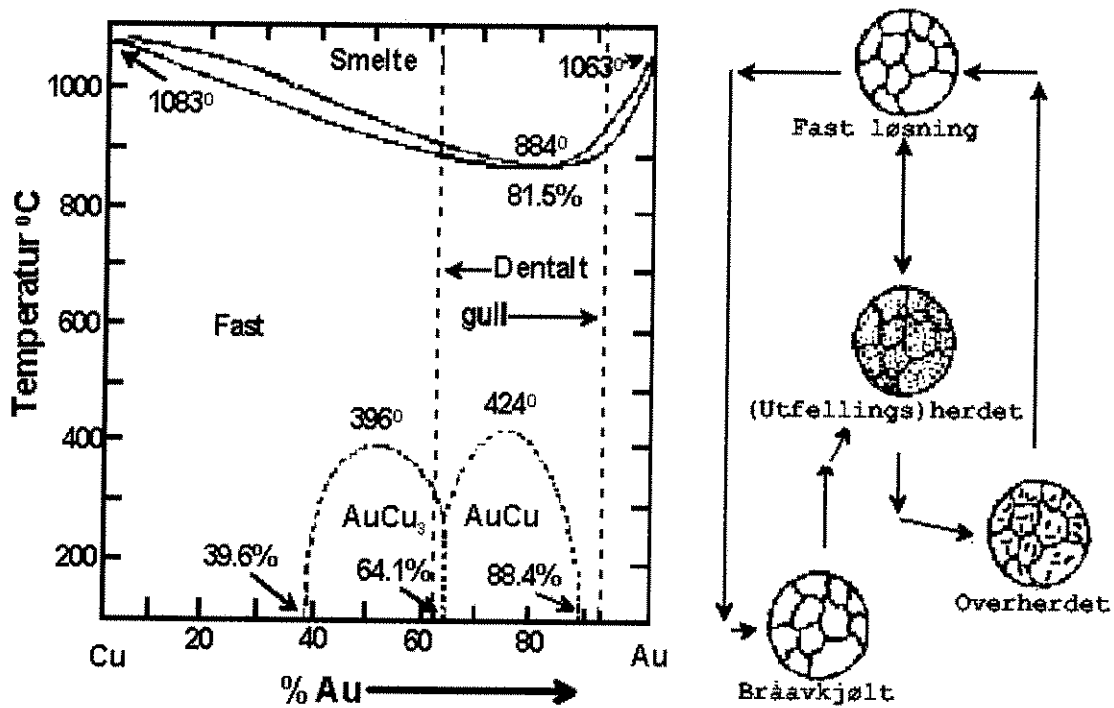
Hvilke tiltak kan/bør gjøres av tannteknikeren under fremstillingsprosessen av en krone for at ønsket løstilpasning skal oppnås?

Spørsmål 7:

På hvilke måter forsterker vi våre metaller?

Spørsmål 8:

Redegjør for hva som skjer ved herding av gull. Bruk figuren til støtte.



Spørsmål 9

Pasienten har karies (Grad 3) bukkalt langs gingivalranden på 25 og 26.

Nevn fyllingsmaterialer som er aktuelle og angi fordeler og ulemper ved dem.

Spørsmål 10

a) Hva er tannerosjon og hva er årsaken til erosjoner?

b) Hvilke anbefalinger vil du gi pasienten som har tendens til erosjonsskader?